

POHLED ZÁPADNÍ - STÁVAJÍCÍ STAV



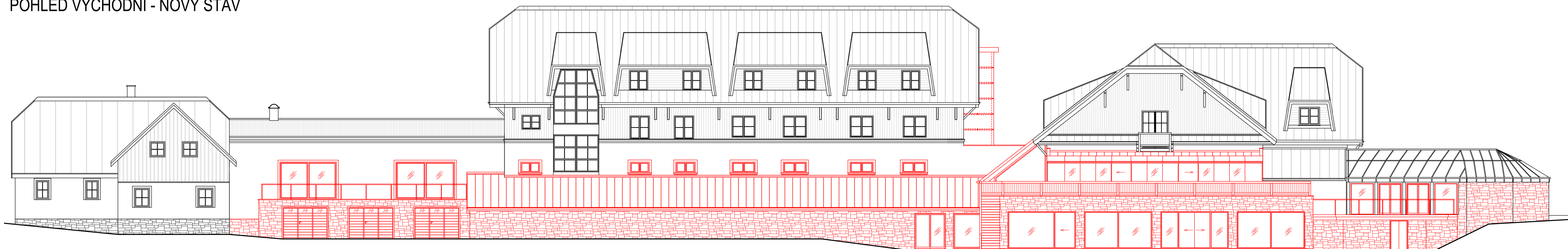
POHLED ZÁPADNÍ - NOVÝ STAV



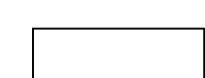
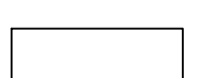



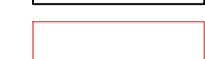

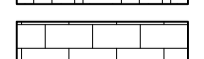

POHLED VÝCHODNÍ - STÁVAJÍCÍ STAV



POHLED VÝCHODNÍ - NOVÝ STAV



LEGENDA MATERIÁLŮ

- | | | | | | | | | | |
|---|----------------------|---|-------------------------------------|---|--------------------------------------|---|---|---|-----------------|
|  | STÁVAJÍCÍ KONSTRUKCE |  | FASÁDNÍ OMÍTKA - BARVA BÉŽOVO-ŽLUTÁ |  | KAMENNÝ OKLAD - BARVA ŠEDO-HNĚDÁ |  | DŘEVĚNÝ OKLAD - BARVA HNĚDÁ |  | SKLENĚNÉ PLOCHY |
|  | NOVÉ KONSTRUKCE |  | MARMOLIT NA SOKLU - BARVA ŠEDÁ |  | STÁVAJÍCÍ KAMENNÝ OKLAD - BARVA ŠEDÁ |  | PLECHOVÁ STŘEŠNÍ KRYTINA - BARVA ANTRACIT | | |

ČÍSLO PŘÍK. D.1	ANOTACE: Nástavba, přístavba a stavební úpravy hotelu Alfa Resort	
	NÁZEV OBJEKTU: Hotel Alfa Resort MÍSTO STAVBY: Děstřev v Orlických horách 78, 517 91, Děstřev v Orlických horách COORDINACE: 48° 48' 11" S, 15° 10' 18" E TWISTOR: ZODPOVĚDNÝ PROJEKTANT: Ing. arch. Miroslav Václavský, Libuševo údolí 76, 623 00 Blno ARCHITECTONICKÉ NÁMĚŘÍ: Ing. arch. Dagmar Václavská PROJEKTANT: Ing. arch. David Hořejší, BRNO/UPRAVIL: Hana Holcová MĚŘÍTKO: 1:100 PROJEKČNÍ STUPEŇ: SPOKLEČNÉ SLEVENÍ A ÚZEMNÍ ŘEŠENÍ DATUM: listopad 2018 Spočítáno slevněmi a územní řízení	
NÁZEV VÝKRESU: Pohled západní a východní		D.1.1.9