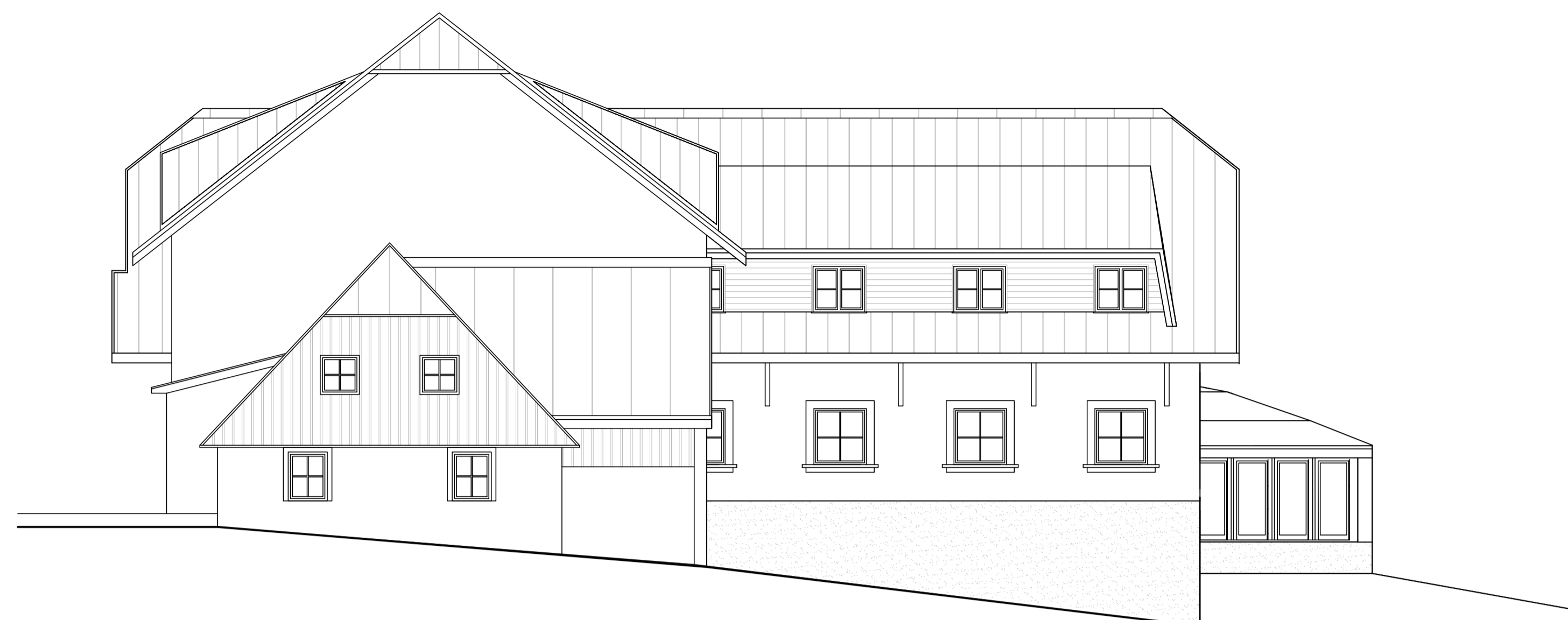


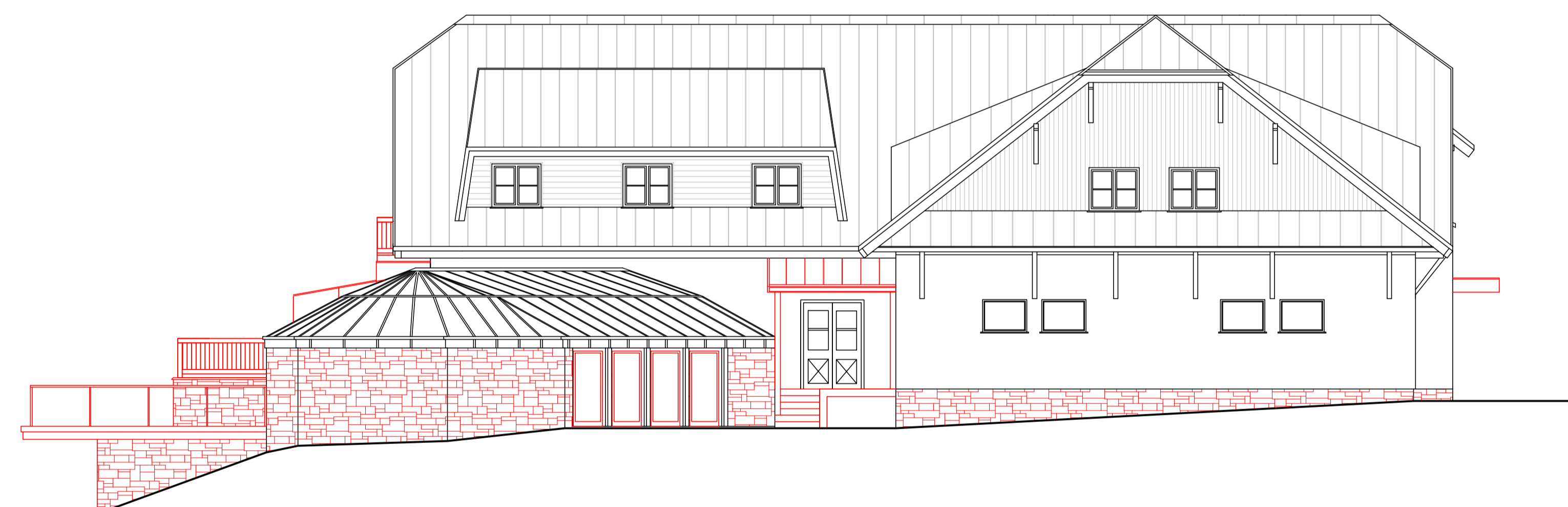
POHLED SEVERNÍ - STÁVAJÍCÍ STAV



POHLED JIŽNÍ - STÁVAJÍCÍ STAV



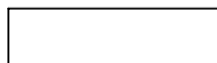
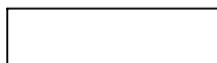
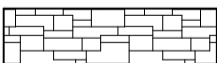




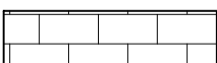

POHLED SEVERNÍ - NOVÝ STAV



POHLED JIŽNÍ - NOVÝ STAV



LEGENDA MATERIÁLŮ

	STÁVAJÍCÍ KONSTRUKCE		FASÁDNÍ OMÍTKA - BARVA BÉŽOVO-ŽLUTÁ		KAMENNÝ OBKLAD - BARVA ŠEDO-HNĚDÁ		DŘEVĚNÝ OBKLAD - BARVA HNĚDÁ		SKLENĚNÉ PLOCHY
	NOVÉ KONSTRUKCE		MARMOLIT NA SOKLU - BARVA ŠEDÁ		STÁVAJÍCÍ KAMENNÝ OBKLAD - BARVA ŠEDÁ		PLECHOVÁ STŘEŠNÍ KRYTINA - BARVA ANTRACIT		

ČÁST PD: D.1.1 Architektonicko-stavební řešení	AKCE: Nástavba, přístavba a stavební úpravy hotelu Alfa Resort	 <p>VELEHRADSKÝ ARCHITEKTURA A STAVEBNÍ INŽENÝRING S.R.O. Lubánské nám. 76, 623 00 Brno 52 507 500 IČO: 253 18 890, DIČ: CZ 253 18 890 mhnava@velehradsky.cz 602 771 364 dipm@velehradsky.cz 602 443 349</p>
STAVEBNÍ OBJEKT: Hotel Alfa Resort	MÍSTO STAVBY: Dešné v Orlických horách 78, 517 91 Dešné v Orlických horách	
INVESTOR: GOBERNAL, a.s., Ratajova 1113/8, 148 00 Praha 4	ZODPOVĚDNÝ PROJEKTANT: Ing. arch. Miroslav Velehradský, Libušino údolí 76, 623 00 Brno	
ARCHITEKTONICKÉ ŘEŠENÍ: Ing. arch. David Hošínský	SPOLUPRÁCE: Hana Holáčková	
PROJEKTANT: 1:100	PROJEKČNÍ STUPEŇ: Společné stavební a územní řízení	
DATUM: Listopad 2018		
NAZEV VÝKRESU: Pohled severní a jižní		
	D.1.1.10	